

# 車のナンバーを撮影 & メールで送信!



拡大



HL2XCにて撮影：時速60キロ



設置例

## 車両ナンバー + 通信 TSセット 構成品



自動撮影カメラ HL2XC



セキュリティボックス



ダイレクトツリーマウント



パイソンロックプロ



32GB SDHCカード



マニュアル(日本語)



Reconyx(レコニクス)

# HL2XC

ナンバープレート専用+通信



・国内電波法認証済み



HL2XCは、車両のナンバープレートを記録し、メールで送信することが出来るカメラです。3キャリア (docomo、KDDI、SoftBank) に対応。送信と撮影を同時に行い、撮り逃しを防ぎます。

モデル	HL2XC(ナンバープレート専用+通信)
トリガースピード	0.2秒
静止画解像度	2048 x 720ワイド、1280 x 720標準
動画解像度	2048 x 720ワイド、1280 x 720標準
動画撮影時間	~90秒※1 録音機能あり
センサー反応距離	30m
夜間撮影(赤外線)	ノーグロー(不可視光)
照射距離	15m
サイズ(高×幅×奥)	14×12×7cm
重さ(g) ※2	390g
バッテリー(乾電池×本数)	単3電池×6本or12本
外部メモリー(SD/SDHCカード 最大)	512GB
モニター	なし
遠隔通信機能	なし
周波数帯	LTE-FDD:B1/B2/B3/B4/B5/B7/B8/ B12/B13/B18/B19/B20/B25/B26/B28 LTE-TDD:B38/B39/B40/B41
対応キャリア	docomo、KDDI、SoftBank
特長	車両ナンバープレートを <b>プレズ</b> に撮影! 4G通信、ノーグローモデル

※1 60秒を超える動画はフレームレイトが低下します。  
※2 カメラ本体のみ、バッテリー含まず。

## 走行車両をぶれずに撮影！メールで送信！（3キャリア対応）

時速 60 キロで走行中の車両ナンバープレートもぶれずに撮影し、メールで送信することが可能です。

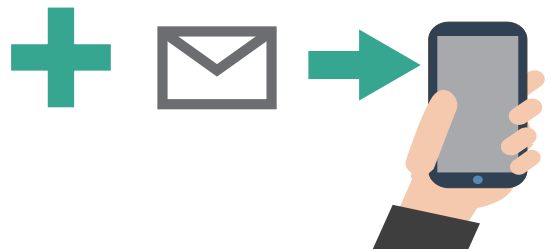
・昼間-時速60キロにて撮影

### HL2XC (ナンバープレート専用+通信)で撮影



拡大

メール送信中もセンサー撮影を続けるため撮り逃がさない！



## 夜間撮影も白飛びしない！

HL2XC(ナンバープレート専用+通信)は、夜間撮影も白飛びしません。夜間も光ることなく撮影が可能なノーグローモデルです。

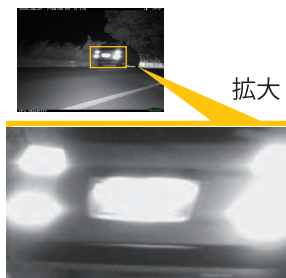
・夜間-時速60キロにて比較

### HL2XC (ナンバープレート専用+通信)で撮影



拡大

### TS2100で撮影



拡大

※夜間撮影では車体の形状が確認できない場合がありますので、必要な場合は「TS2200」または「HS2Xスケジュール付き」との併用をおすすめします。

お問い合わせはこちら

株式会社GISupply (ジーアイサプライ)

〒071-1424 北海道上川郡東川町南町3丁目8番15号

TEL: 0166-73-3787 FAX: 0166-73-3788

メール info@gisup.com

不法投棄監視カメラ 専用サイト  
www.target-scout.jp

